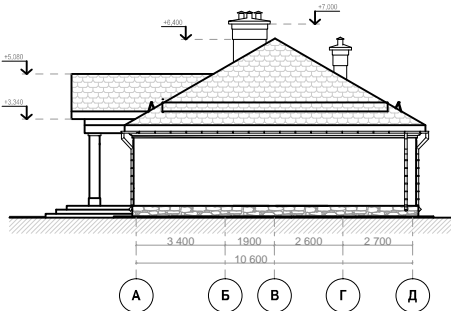


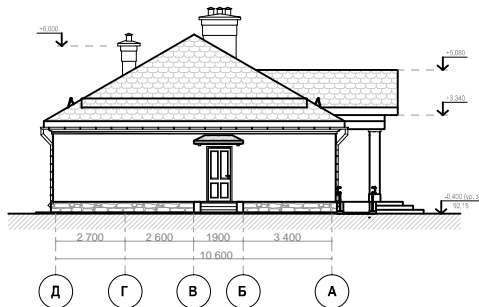
Фасад в осях А-Д



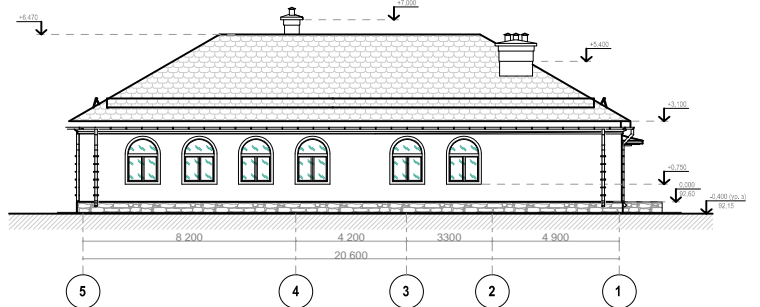
Фасад в осях 1-5



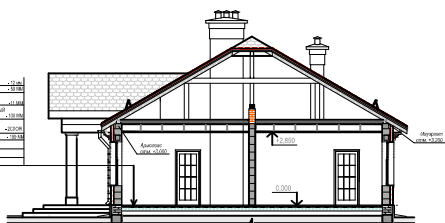
Фасад в осях Д-А



Фасад в осях 5-1



Разрез 1-1



1. Технологические решения приняты в проектной документации, соответствуют требованиям экологических, санитарно-гигиенических, противопожарных и других норм, действующих на территории Российской Федерации и обеспечивающих безопасность для жизни и здоровья людей, эксплуатирующих объект, при соблюдении предусмотренных рабочими чертежами мероприятий.
 2. За относительную отметку 0,000 принят уровень чистого пола первого этажа здания.
 3. Несущие и самонесущие наружные стены, общей толщиной - 500 мм, - кладка из газосиликатных блоков ТРАС 1160х300х250 (D500) В3,5 F25 ГОСТ 31360-2007 толщиной 300 мм на клеевом растворе для ячеистого бетона облицованные керамическим мрамором ГОСТ 7484-78.
 4. Внутренние стены - из газосиликатных блоков ТРАС 1160х300х250 (D500) В3,5 F25 ГОСТ 31360-2007 толщиной 250 мм на клеевом растворе для ячеистого бетона.
 5. Перегородки - ГКЛ толщиной 125 мм, с заполнением звукоизоляционным материалом.
- Крыша - уклонная (i=30%) с наружным организованном водостоком, двускатная.

СОСТАВЛЯЮЩИЕ

№ документа	Дата	Исполнитель	Проверенный
№ документа	Дата	Исполнитель	Проверенный
№ документа	Дата	Исполнитель	Проверенный
№ документа	Дата	Исполнитель	Проверенный
№ документа	Дата	Исполнитель	Проверенный
№ документа	Дата	Исполнитель	Проверенный
№ документа	Дата	Исполнитель	Проверенный
№ документа	Дата	Исполнитель	Проверенный
№ документа	Дата	Исполнитель	Проверенный
№ документа	Дата	Исполнитель	Проверенный

					С-203-АР				
					Заказчик: Местная религиозная организация православный Приход храма во имя Св.Ирины Раскопского, Самарской епархии РПЦ (Московский Патриархат)				
Имя	Фамилия	Возраст	№ документа	Дата	Духовно-просветительский центр в г. Варламово, Самарского района, Самарской области, ул.Лукина, 25				
Исполнитель	Захаров				Состав	Лист	Рисунки		
Титул	Специалист					П	1	7	
ГРП	Захаров				Фасады. Разрез 1-1				
					ООО "Конструктор"				